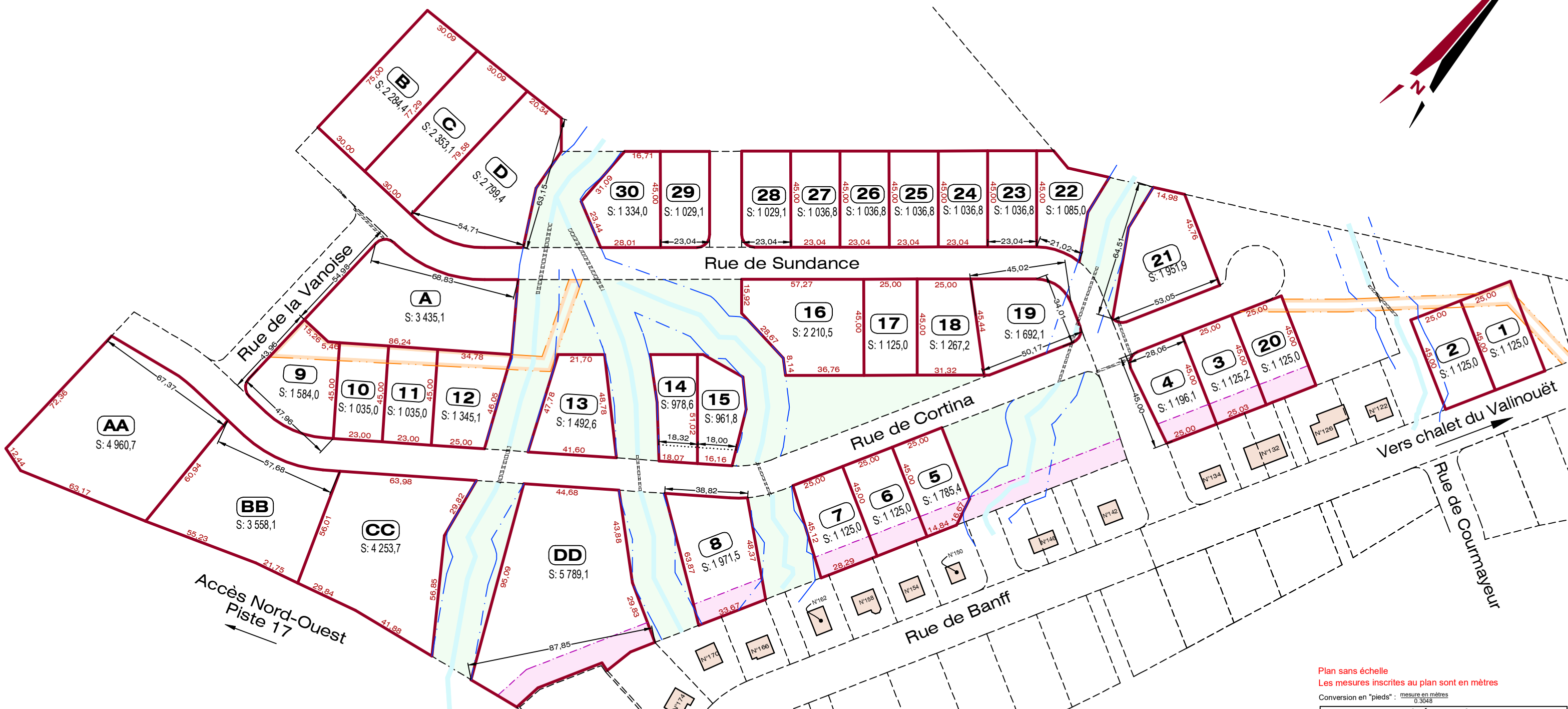
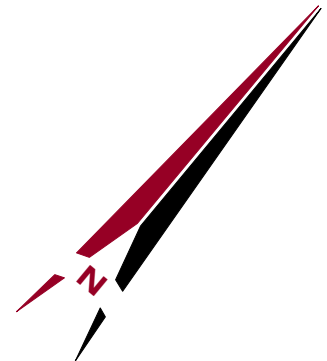


NOUVEAU DÉVELOPPEMENT DOMICILIAIRE

VILLAGE ALPIN (SAINT-DAVID-DE-FALARDEAU)



Plan sans échelle
 Les mesures inscrites au plan sont en mètres
 Conversion en "pieds" : $\frac{\text{mesure en mètres}}{0,3048}$

Légende	
	Servitude projetée (desserte pour skieurs)
	Servitude projetée pour (conduites d'utilité publique)
	Desserte pour skieurs
	Ruisseau
	Ligne de lot voisine
	Limite du projet
	Ponceau projeté
	Rive (bande de protection riveraine 10m)

GIRARD, TREMBLAY, GILBERT,
 NADEAU & MARTINEAU
 Par : **Dany Gaboury, a.-g.**
 téléphone 418-543-2400
 courriel: dgaboury@groupegtg.ca